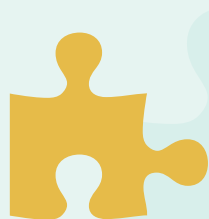


KDY KONTAKTOVAT CENTRUM DUŠEVNÍHO ZDRAVÍ



V JAKÝCH PŘÍPADECH JE MOŽNÉ ZAPOJENÍ CDZ? →

- zdravotní potíže diagnostikované jako porucha schizofrenního okruhu, afektivní porucha, obsedantně kompulzivní porucha nebo porucha osobnosti v kombinaci s dalšími duševními poruchami
- negativní dopady duševní poruchy na fungování v praktickém životě
- skutečné bydliště v okrese působnosti CDZ
- věk nad 18 let

Kdy je užitečné zapojit CDZ

- v případě nutnosti koordinované zdravotní péče a podpory v sociální oblasti- zdravotní potíže vyplývají ze sociálních problémů a naopak
- častá hospitalizovanost
- opakující se přerušování kontaktu s ambulantní léčbou
- probíhající nebo hrozící zátěžové osobní a rodinné situace
- vyjádření přání člověka a/nebo jeho blízkých být v kontaktu s CDZ

Příklady intervencí ←

Monitoring vývoje zdravotního stavu a rizik, krizová intervence, pomoc s organizací návštěv zdravotnických zařízení a komunikací s nimi, edukace v oblasti duševního i tělesného zdraví, pomoc s pravidelným užíváním medikace, aplikace pravidelné injekční medikace, pomoc s vyřizováním úředních záležitostí, nácvik komunikačních dovedností, podpora rodiny při zvládnání situace, systematická psychiatrická rehabilitace.

CO OD CDZ OČEKÁVAT - JAKÉ INTERVENCE NABÍZÍ?

- CDZ posiluje ambulantní psychiatrickou léčbu četnějšími kontakty s člověkem včetně kontaktu v jeho sociálním prostředí. CDZ případně může po domluvě na přechodnou dobu ambulantní péči převzít, když se člověk z nějakého důvodu do ambulance nechce dostavit nebo to jeho zdravotní stav neumožňuje.
- CDZ podporuje člověka v krizi. V případě akutního zhoršení zdravotního stavu může poskytnout intenzivnější podporu cestou denního kontaktu.
- CDZ není náhradou za ambulantní péči a jeho činnost se zaměřuje především na lidi, u kterých hrozí časté opakované hospitalizace a vážnější potíže se zvládnáním činností v běžném životě.



NA KOHO SE OBRÁTIT?

CDZ Pardubice

Mgr. Jan RYBIČKA
777 454 573
pdz-pce@pdz.cz

Bělehradská 389
Pardubice 530 09

CDZ Chrudim

Mgr. Jolana WIECHECOVÁ
774 915 755
pdz-cr@pdz.cz

Městský park 828,
Chrudim 37 01

CDZ Hradec Králové

Mgr. Romana SLEZÁKOVÁ
778 526 216
pdz-hk@pdz.cz

Kavčí plácek 121,
Hradec Králové 500 03

JAK NAČASOVAT KONTAKT S CDZ?

CDZ může s člověkem vstoupit do kontaktu během jeho hospitalizace, což bývá dobré pro vzájemnou důvěru. Užitečné je, když pracovníci CDZ včas vědí o termínu propuštění a mohou s ošetřujícím personálem a hospitalizovaným člověkem plánovat rozsah kontaktů po propuštění. Osvědčuje se pojmenovat zdravotní i sociální rizika spojená s návratem z nemocnice a navrhnout možnosti, jak člověka podpořit, aby se jim vyhnul.

CO KDYŽ SI ČLOVĚK KONTAKT S CDZ NEPŘEJE?

Užívání služeb CDZ je dobrovolné. Při odmítnutí kontaktu však nejde vždy o rozumný úsudek, ale o rozhodnutí ovlivněné duševním stavem. V druhém případě je dobré nenechat se odradit a nabídku nezávazného setkání s pracovníky CDZ v čase opakovat. Někdy může být užitečné předat kontakt na CDZ někomu z okolí potřebného člověka (rodina, opatrovník).

